



# Multiroom Link

## manual del usuario

imagine las posibilidades

Gracias por adquirir este producto Samsung.  
Para recibir un servicio más completo,  
registre su producto en  
[www.samsung.com/register](http://www.samsung.com/register)



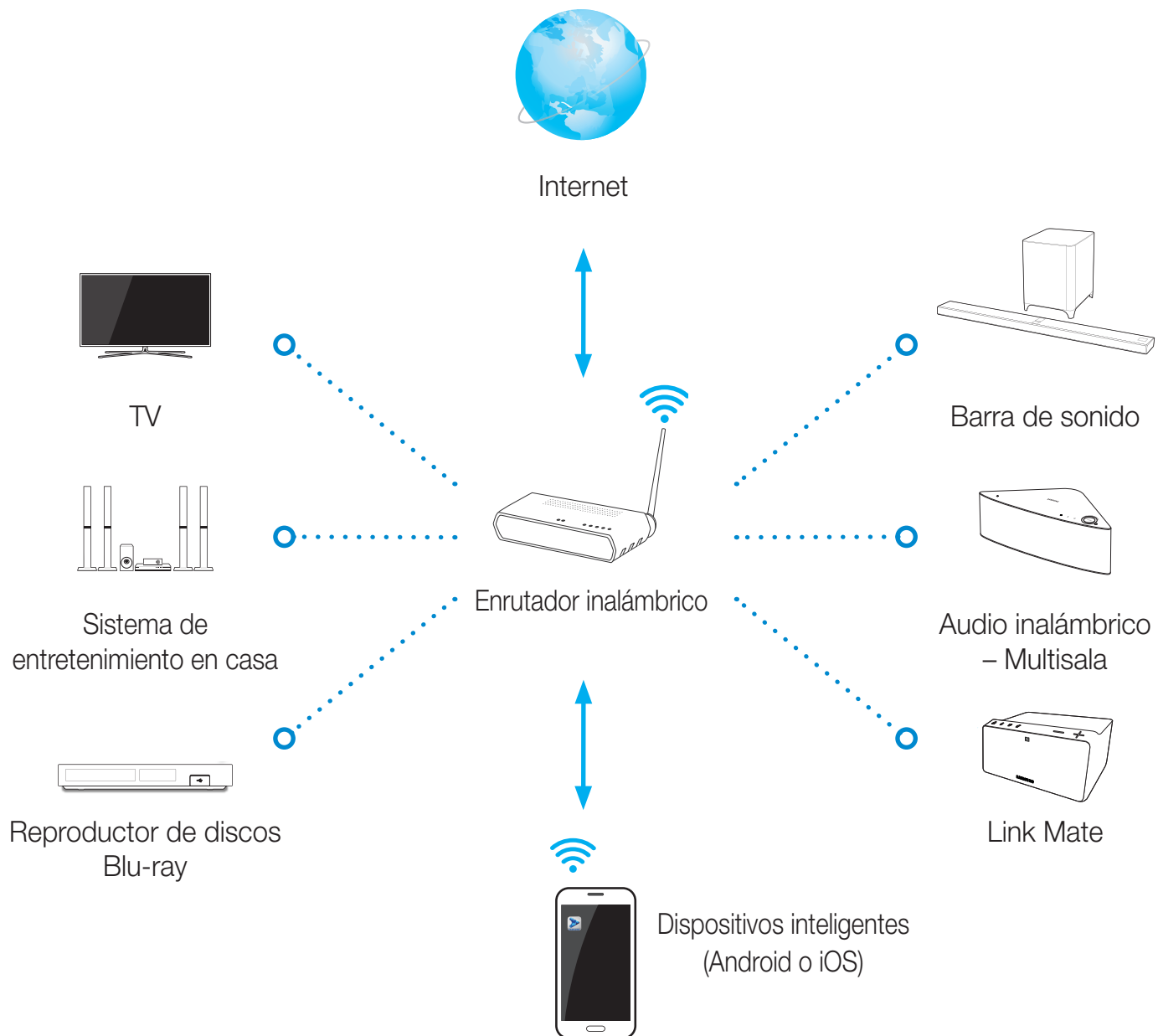


- Dispositivos admitidos: La función está disponible para todos los modelos de 2014 compatibles con Multiroom Link.
- La calidad del sonido puede verse afectada por las condiciones de la red inalámbrica.
- La conexión de red puede verse afectada negativamente e incluso perderse si el entorno de red se deteriora con el tiempo.

## Conexión a la red

- 1 Todos los dispositivos tienen que conectarse al mismo enrutador.
- 2 La Multiroom App solo se puede utilizar con aparatos de Audio inalámbrico - Multisala o una Barra de sonido que tenga la función Multiroom Link.

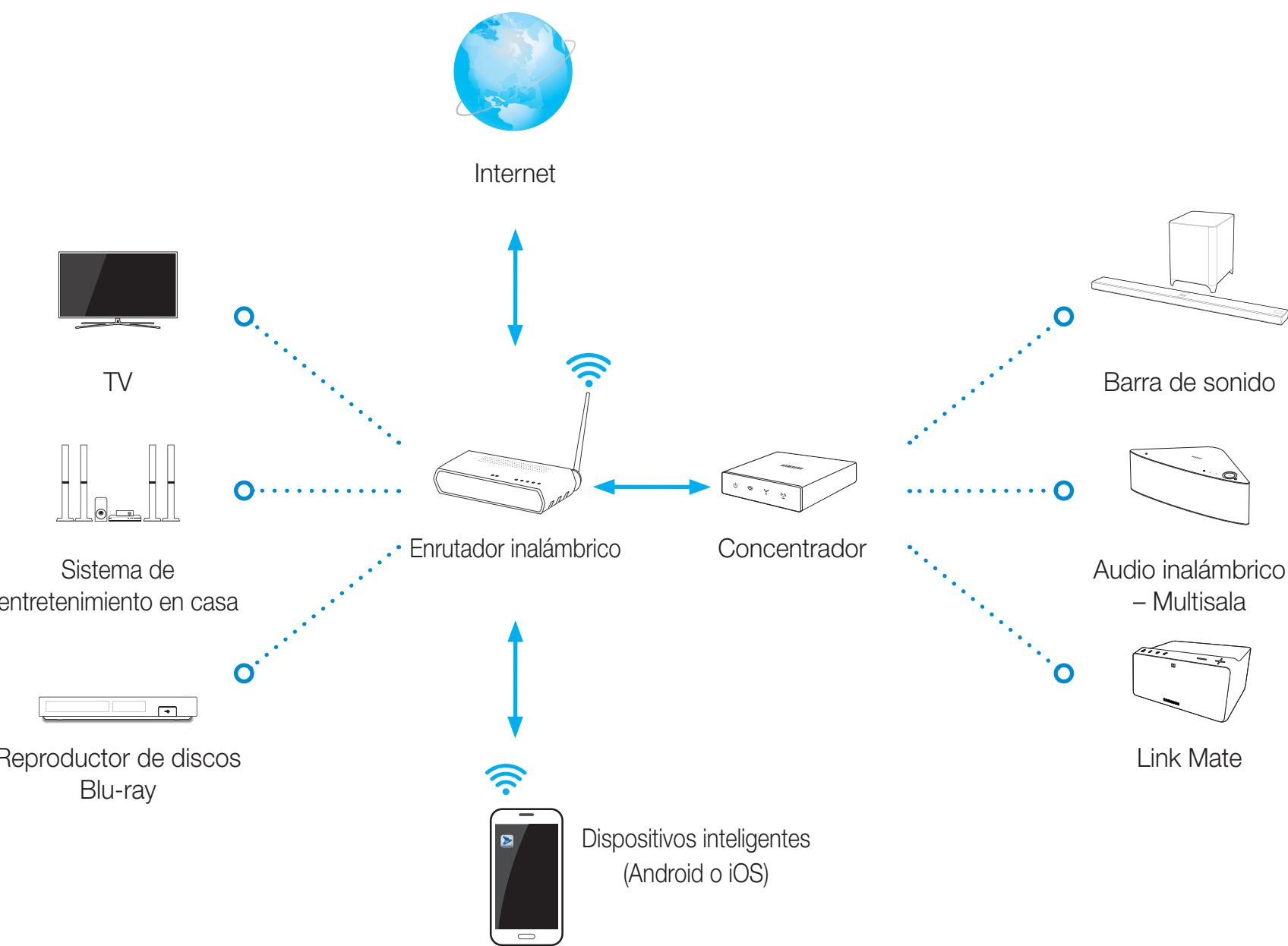
### ■ Conexión a una red si no se tiene un concentrador.



- Si tiene un concentrador, puede conectar más fácilmente. Si desea conectar a un concentrador, consulte el manual de cada dispositivo.



■ **Conexión a una red si se tiene un concentrador.**



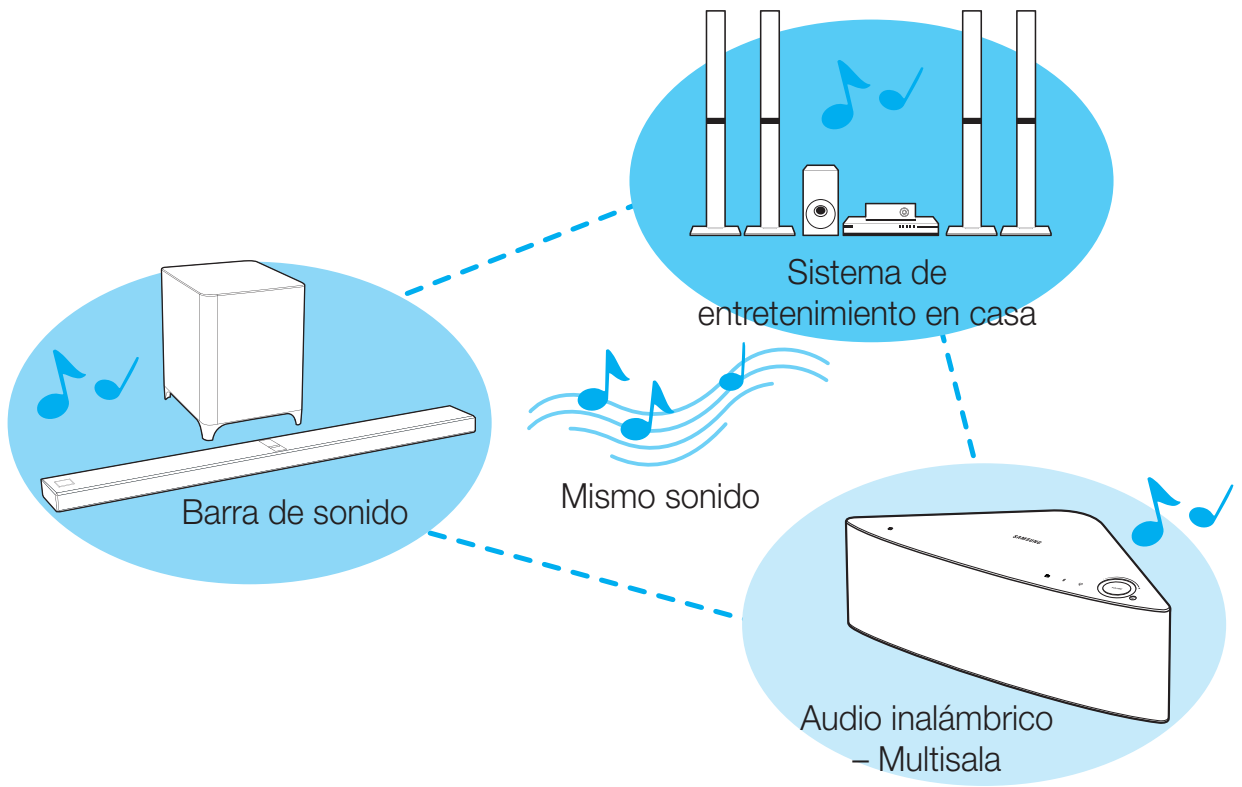
- Si tiene un concentrador, puede conectar más fácilmente.  
Si desea conectar a un concentrador, consulte el manual de cada dispositivo.
- Es posible que no estén disponibles concentradores en todos los países y regiones.  
Si desea adquirir un concentrador, póngase en contacto o visite al distribuidor en el que haya adquirido su aparato de Audio inalámbrico - Multisala o póngase en contacto con el Centro de atención al cliente de Samsung.



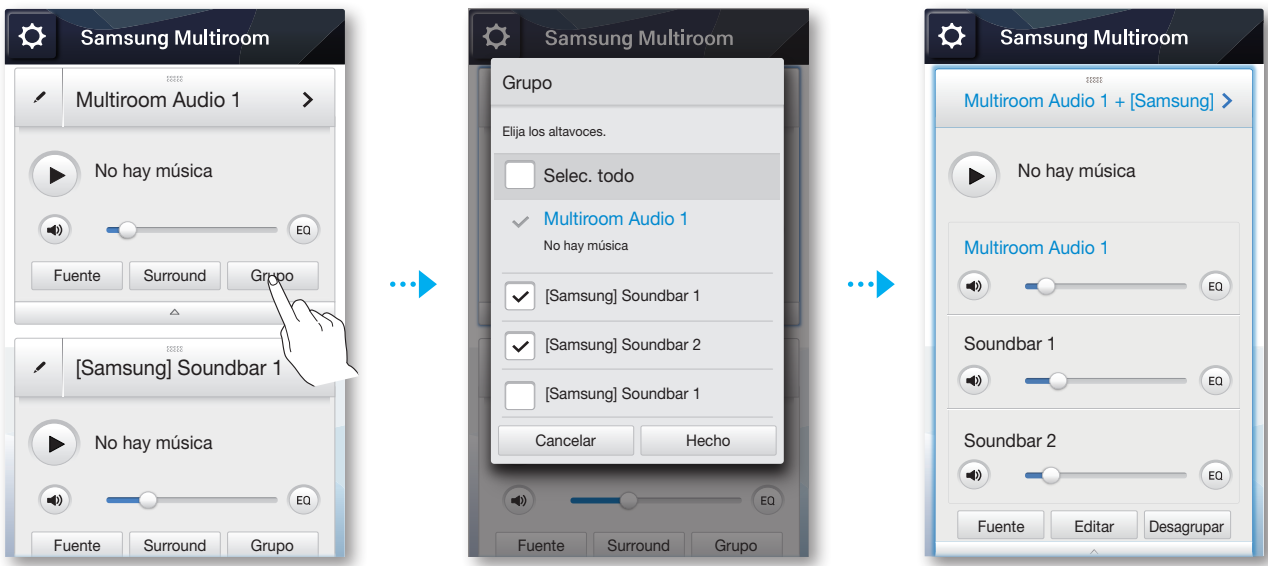
Agrupamiento

Agrupamiento de dispositivos para poder escuchar el mismo audio desde cada dispositivo

- Con el agrupamiento, puede escuchar la misma música o audio desde varios dispositivos.



Configuración del agrupamiento con la Multiroom App



Modo Multisala frente al modo Surround

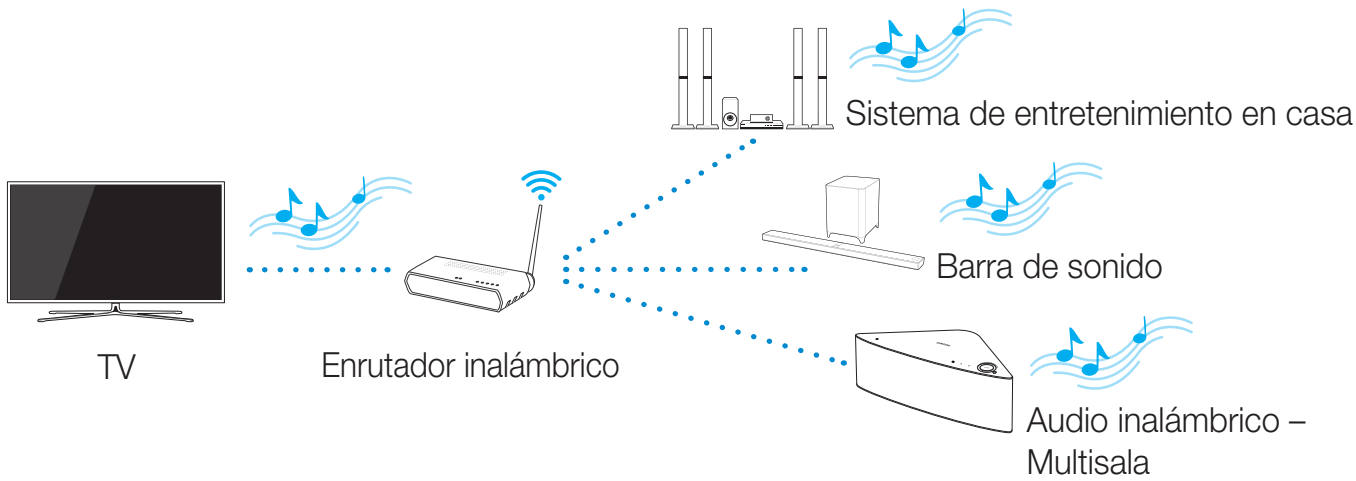
	Modo Multisala	Modo Surround	Comentario
Uso específico	Puede escuchar el mismo audio desde varios altavoces en cada espacio separado.	Coloque un número de altavoces Multisala en el mismo espacio y escuche el sonido Surround.	
Restricciones	El audio de cada dispositivo puede retardarse con respecto al vídeo y al audio del dispositivo que está reproduciendo contenido de la fuente.	No se puede utilizar con múltiples unidades en diferentes salas o espacios.	



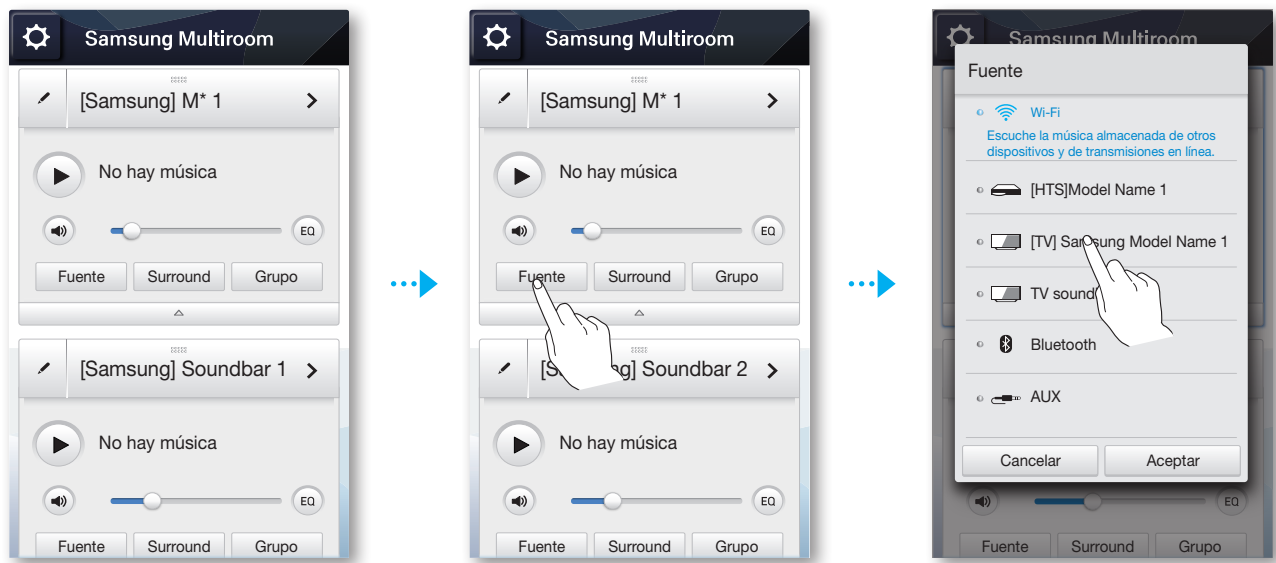
**Audición de audio o música en modo Multisala**

**Audición de audio de TV desde dispositivos en varias salas**

- Puede escuchar el sonido del TV a través del Sistema de cine en casa, la Barra de sonido o el aparato de Audio inalámbrico - Multisala.
- El sonido de cada dispositivo puede ir por detrás del vídeo y el audio del TV.
- Puede configurar el audio del TV Multisala utilizando la Multiroom App o el menú del TV. Consulte las instrucciones que se incluyen a continuación.

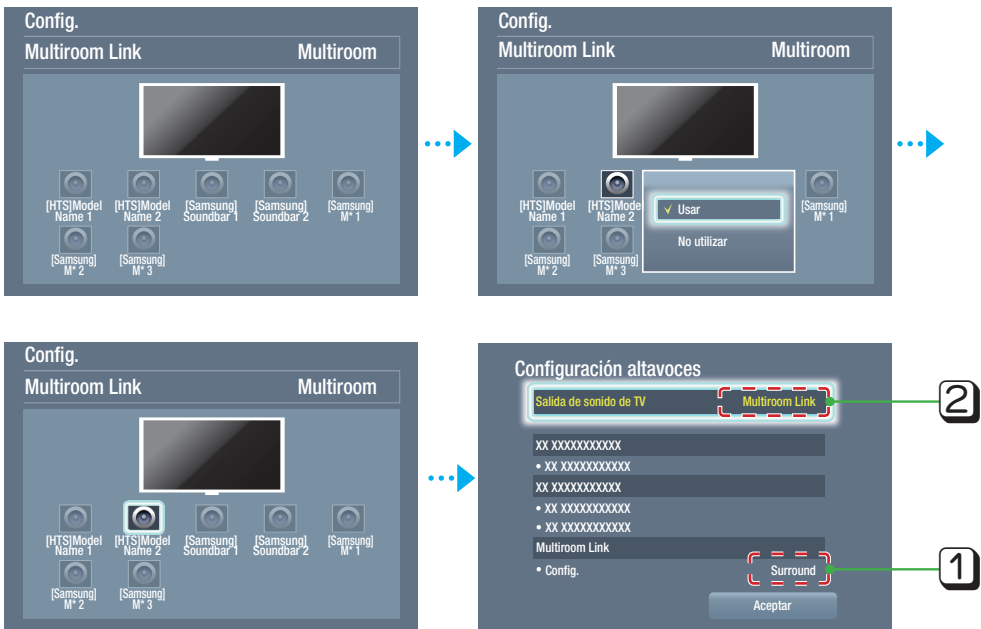


**Configuración del audio de TV Multisala utilizando la Multiroom App**



**Configuración del audio de TV Multisala utilizando el menú del TV**

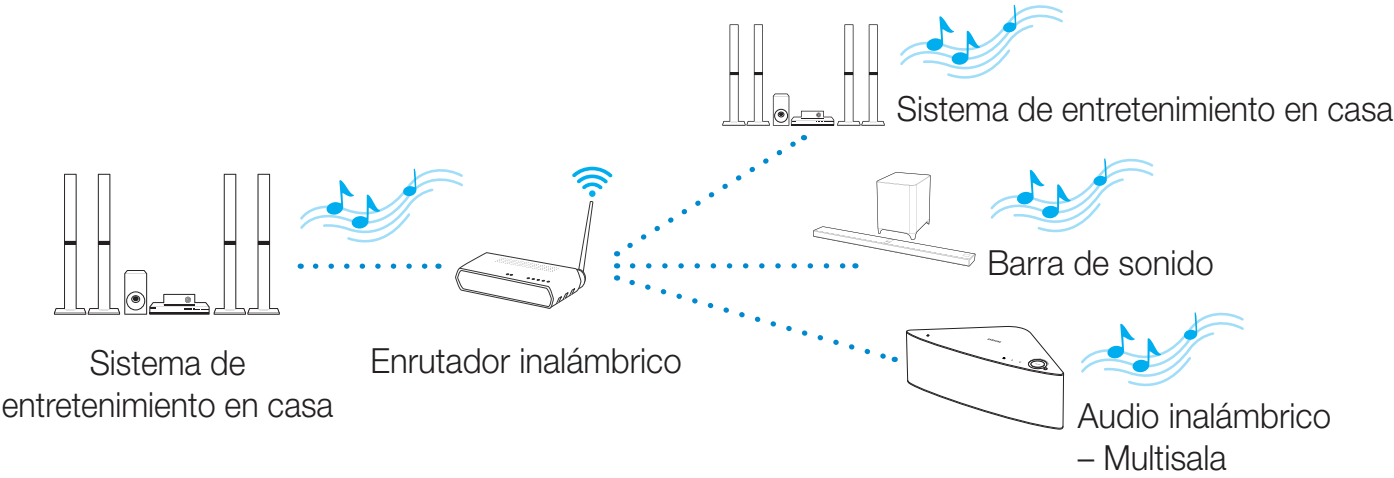
- Config. → Sonido → Configuración altavoces → Multiroom Link → Multiroom



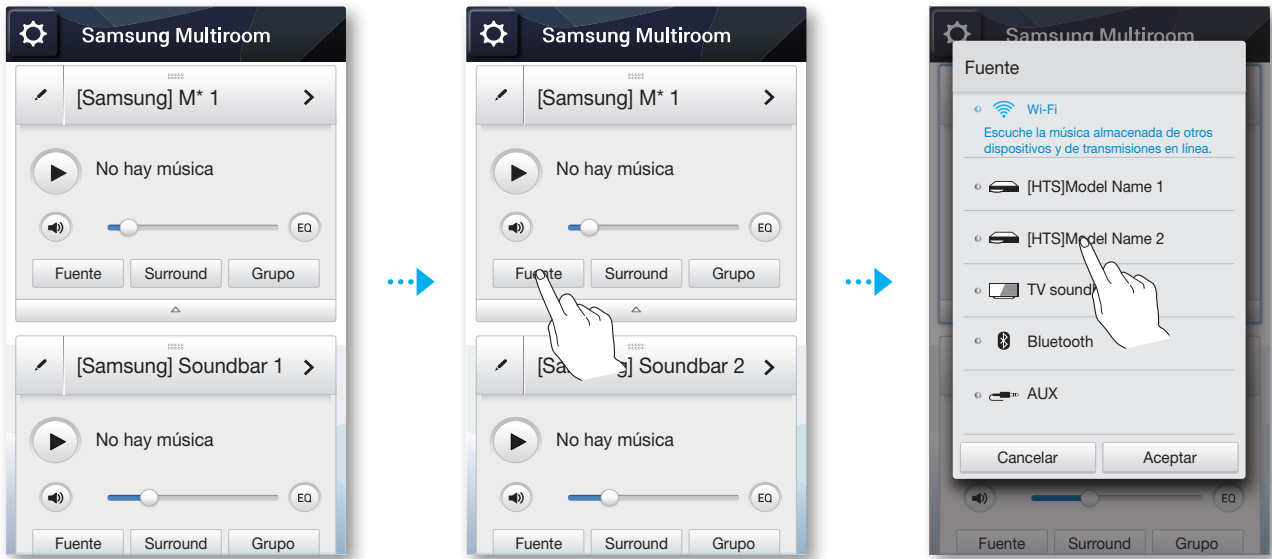


■ **Audición de audio del Sistema de cine en casa desde dispositivos en varias salas**

- Puede escuchar audio del Sistema de cine en casa a través del Sistema de cine en casa desde otro Sistema de cine en casa, una Barra de sonido o un aparato de Audio inalámbrico - Multisala.
- Puede configurar el audio del Sistema de cine en casa utilizando la Multiroom App o el menú del Sistema de cine en casa. Consulte las instrucciones que se incluyen a continuación.

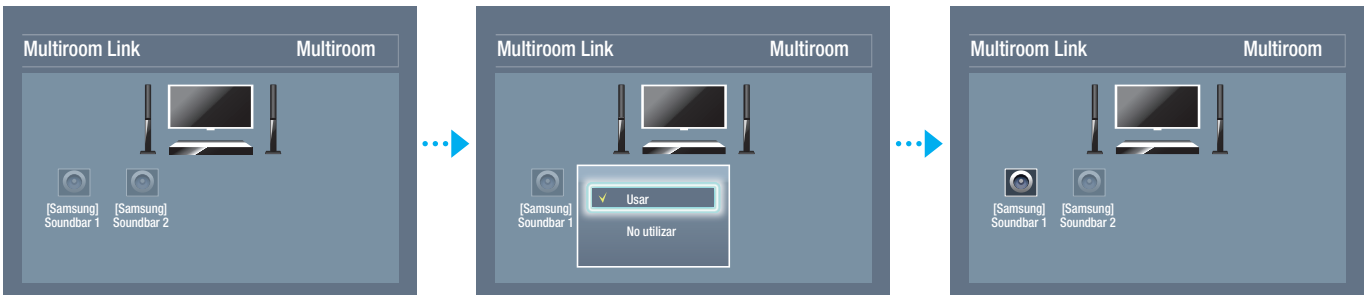


■ **Configuración del audio de Sistema de cine en casa utilizando la Multiroom App**



■ **Configuración del audio del Sistema de cine en casa Multisala utilizando el menú del Sistema de cine en casa**

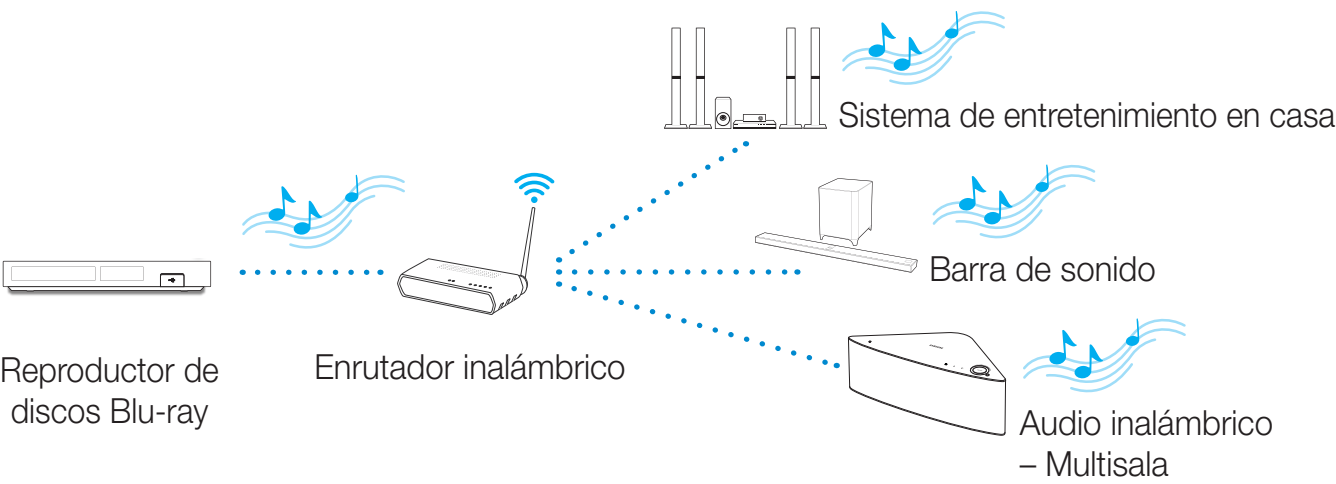
- Config. → Sonido → Configuración altavoces → Multiroom Link



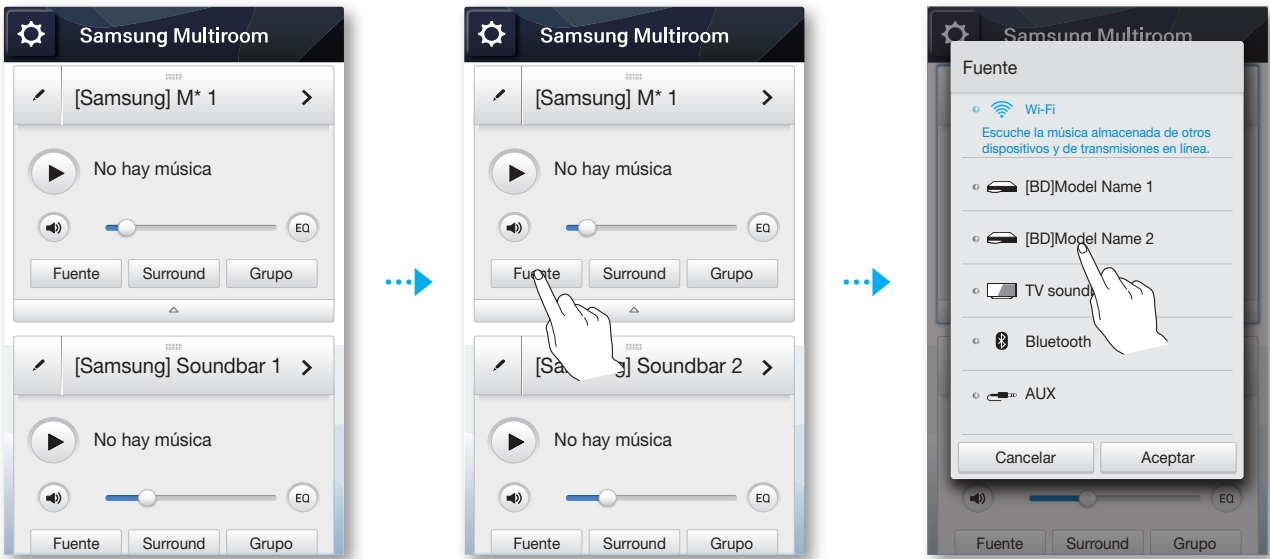


## Audición de audio del Reproductor Blu-ray desde dispositivos en varias salas

- Puede escuchar el audio del Blu-ray a través del Sistema de cine en casa, la Barra de sonido o el Audio inalámbrico - Multisala.
- Puede configurar el audio del Blu-ray utilizando la Multiroom App o el menú del reproductor Blu-ray. Consulte las instrucciones que se incluyen a continuación.

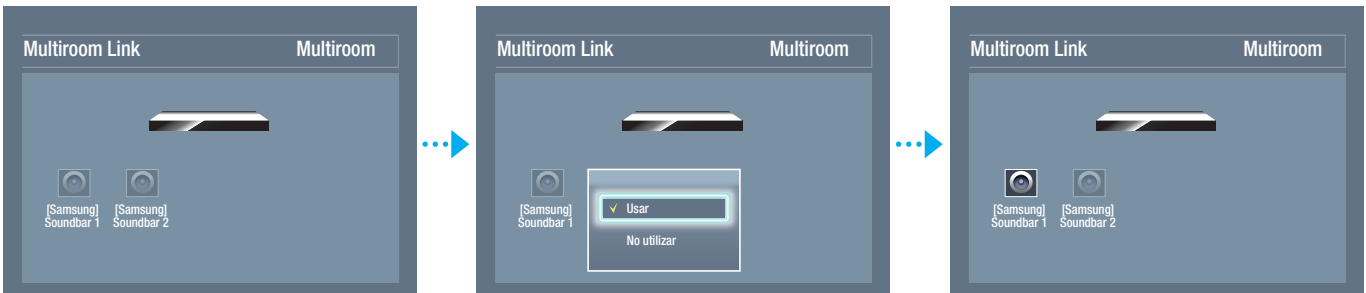


### Configuración del audio de Blu-ray Multisala utilizando la Multiroom App



### Configuración del audio de Blu-ray Multisala utilizando el menú del Reproductor Blu-ray

- Config. → Sonido → Configuración altavoces → Multiroom Link





**Audición de audio o música en modo de sonido Surround**

- El modo de sonido Surround se actualizará en breve.
- Si la fuente de audio tiene un formato de 2 canales, el sonido solo se reproducirá a través de los altavoces frontal izquierdo y frontal derecho.
- Si la conexión de red no es estable, es posible cancelar automáticamente el modo de sonido Surround.
- Al configurar el modo de sonido Surround, se recomienda ajustar los altavoces con una potencia de salida igual en el frontal izquierdo y el frontal derecho.

**Audición de sonido Surround utilizando varios dispositivos de audio**

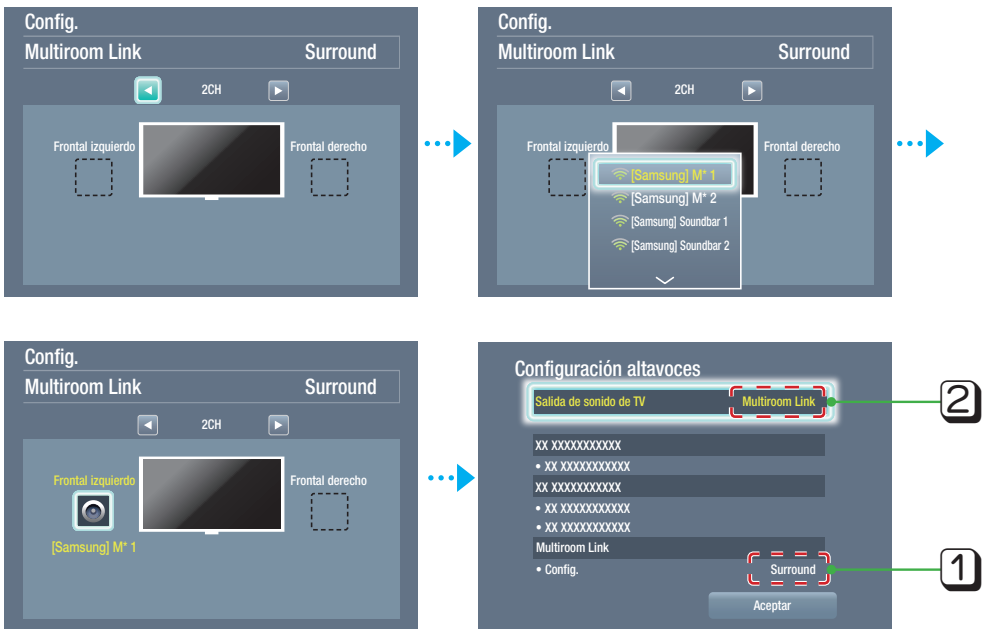
- Puede configurar el audio del modo de sonido Surround utilizando la Multiroom App o el menú del TV. Consulte las instrucciones que se incluyen a continuación.

**Configuración del sonido Surround del TV utilizando la Multiroom App**



**Configuración del sonido Surround del TV utilizando el menú del TV**

- Config. → Sonido → Configuración altavoces → Multiroom Link → Surround

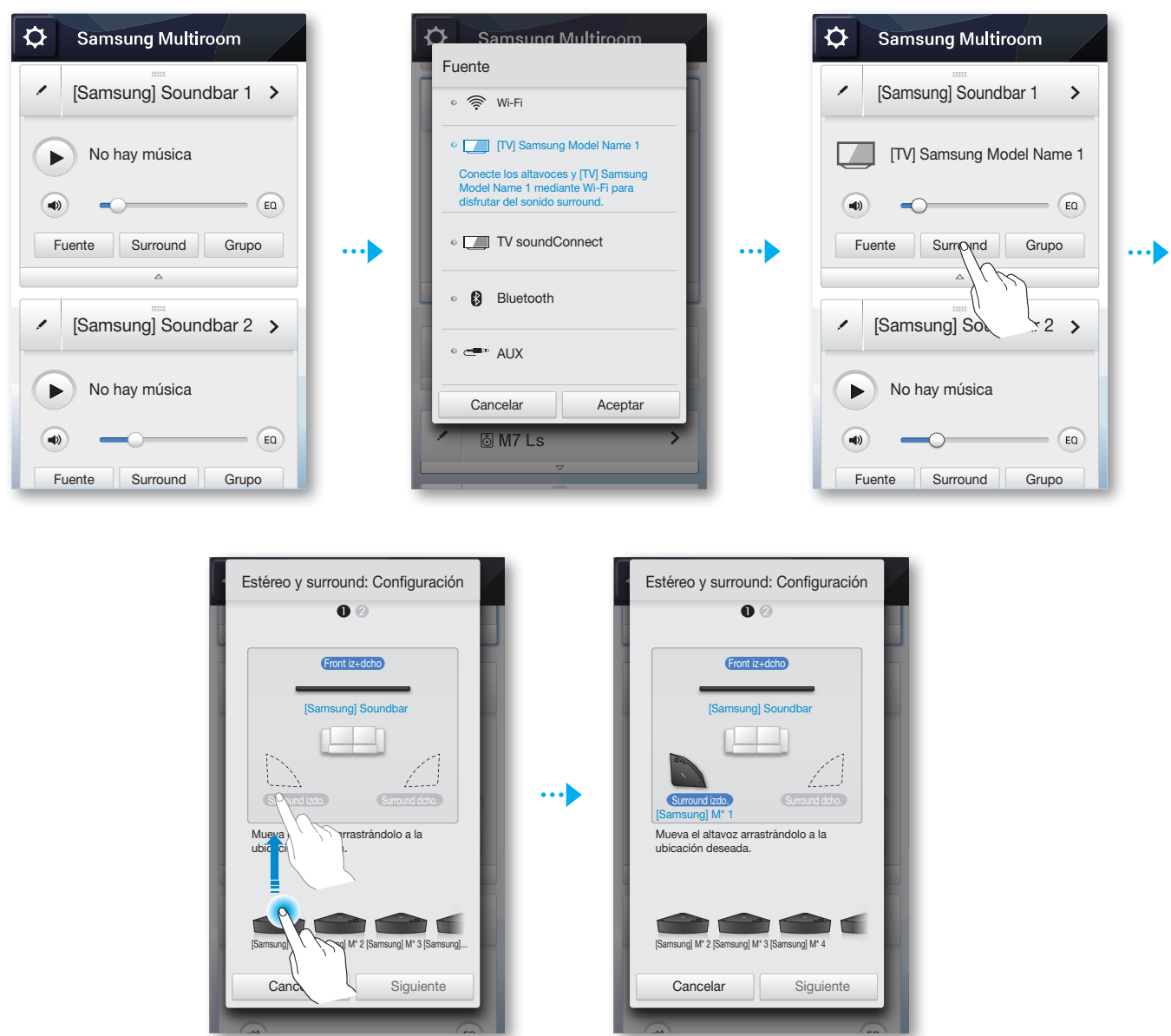




■ **Audición de sonido Surround utilizando una Barra de sonido y Dispositivos de audio Multisala**

- Puede configurar el modo Surround+Barra de sonido utilizando la Multiroom App o el menú del TV. Consulte las instrucciones que se incluyen a continuación.
- Si la fuente de audio transferida a la Barra de sonido está codificada en formato DTS, el sonido solo se reproducirá a través de los altavoces frontal izquierdo y frontal derecho.

■ **Configuración del Modo Surround+Barra de sonido utilizando la Multiroom App**



■ **Configuración del modo TV Surround + Barra de sonido utilizando el menú del TV**

- Config. → Configuración altavoces → Multiroom Link → Soundbar+Surround

